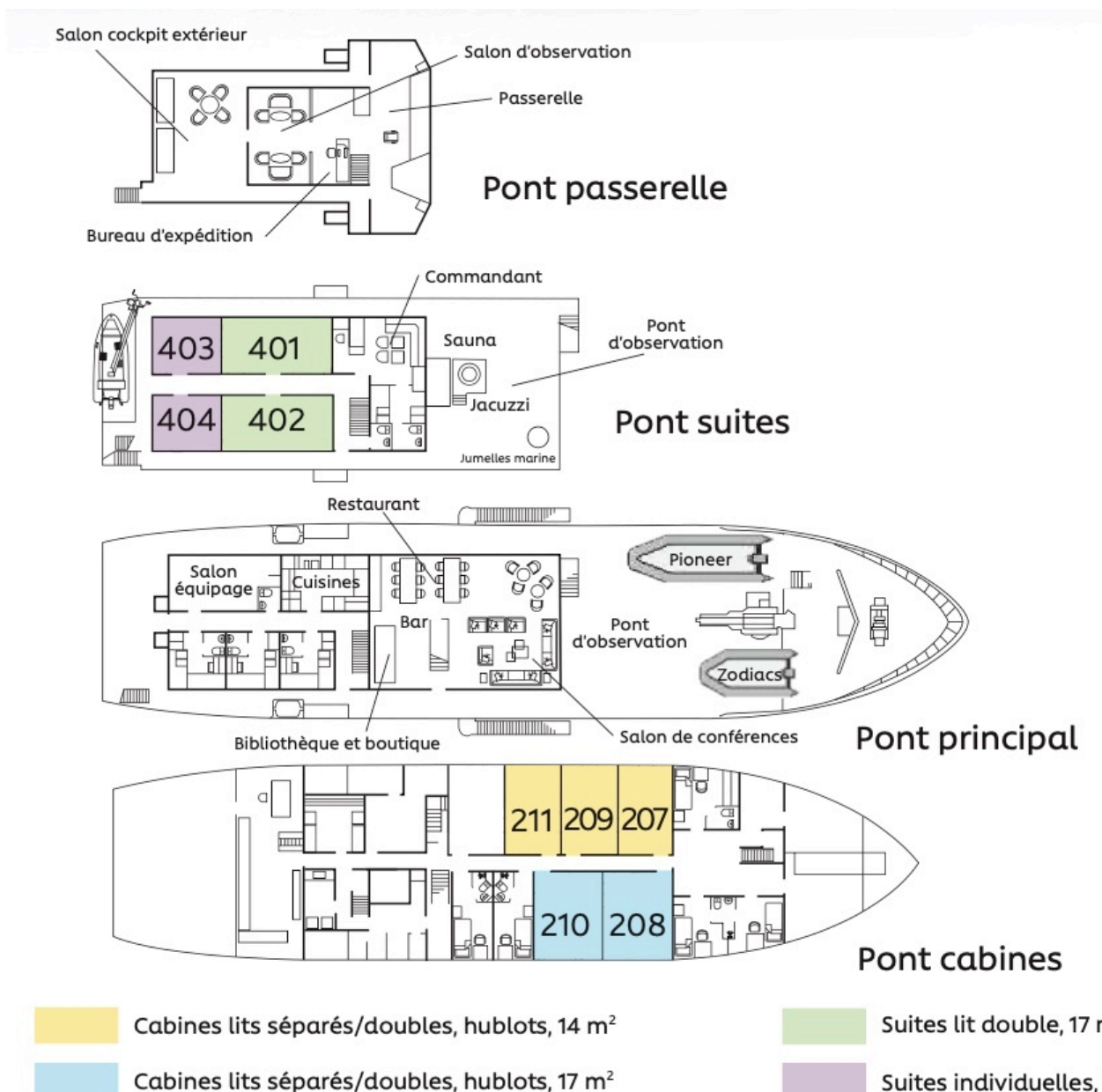




Construit en 1994, pour des travaux océanographiques au Groenland, l'*Explorer* a été totalement réaménagé en 2020-2021. Il compte un équipage de 8 personnes auquel s'ajoutent 2 à 3 guides conférenciers. Le restaurant, le salon bibliothèque et l'espace conférences, se trouvent dans un espace panoramique de plus de 75m<sup>2</sup>. La passerelle offre également un salon cockpit panoramique qui s'ouvre à l'arrière sur un lounge-bar en extérieur. Les cabines se déclinent en suite individuelles, suites avec baies vitrées et cabines avec lits jumeaux ou doubles.

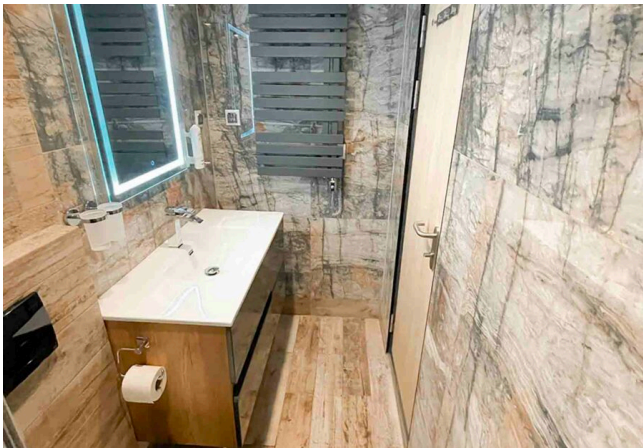




Suite individuelle



Suite double



Salle de bains suite double



Salon



Sauna

